

Сухое строительство Материалы и технологии



Облицовки КНАУФ



Таблица характеристик облицовок из КНАУФ-листов

Характеристики соответствуют обшивке из листов толщиной 12,5 мм.

Обозначение облицовки	Толщина облицовки (типоразмер каркаса), мм	Шаг стоек, мм	Допустимая высота, Н [м]	Вес кв. метра конструкции, G [кг/м ²]	Повышение индекса изоляции воздушного шума, ΔRw [дБ]**	Повышение теплосопротивления ΔRo [м ² град/Вт]**
C611	~25*	—	По высоте помещения (~3 м)	~13,5	~2	0,1
C631	~55*	—			0,7	
	~65*	—			0,9	
C623	1x12,5 (27)	600	10,0	~14	~2(-12)	0,1(1,1)
	2x12,5 (27)		15	~4(-14)	0,15(1,3)	
C625	100 (75)	600	3,0	26	~3(-13)	0,1(1,1)
		400	3,5			
		300	4,0			
	125 (100)	600	4,0			
		400	4,5			
		300	5,0			
C626	75 (50)	600	2,6	27	~5(-15)	0,15(1,3)
		400	3,0			
		300	3,3			
	100 (75)	600	3,5			
		400	4,0			
		300	4,5			
	125 (100)	600	4,25			
		400	5,0			
		300	5,5			

Облицовки КНАУФ являются элементом сухого строительства, дающим возможность быстро и качественно выровнять поверхность стен, колонн, пилостр и т. п. При этом там, где при устройстве стен требуется звуко- или термоизоляция, комплекты системы КНАУФ для облицовки стен наиболее эффективны.

Облицовки КНАУФ монтируются либо путем крепления КНАУФ-листов к каркасу с помощью шурупов, либо непосредственно приклеиванием листов на стену с помощью клея КНАУФ-Перлфикс или КНАУФ-Фугенфюллер. Таким же образом приклеиваются комбинированные с утеплителем панели КНАУФ-Термопанель.

Характеристики облицовок КНАУФ

При выборе конструкции облицовок следует руководствоваться следующими основными характеристиками:

- **допустимая высота облицовки, Н** – высота, при которой обеспечивается достаточная прочность конструкции. Допустимая высота должна быть больше или равна высоте помещения.
- **вес конструкции, G** – определяет нагрузку на фундамент или перекрытие. Не должен критично снижать запас несущей способности перекрытия или фундамента.
- **изменение индекса изоляции воздушного шума, ΔRw** – показатель, определяющий падение уровня воздушного шума источника при прохождении звука через облицовку. Индекс изоляции облицовок, в децибелах (дБ), можно приблизительно оценить, по разнице индексов звукоизоляции основания с облицовкой и чистого основания.
- **изменение теплосопротивления, ΔRo** – показатель, определяющий повышение теплосопротивления стены без и с облицовкой.

При выборе типа облицовки следует учитывать допустимые консольные нагрузки (см. раздел "Навес грузов на конструкции из КНАУФ-листов"). Кроме того, важную роль играют минимальная толщина облицовки, трудоёмкость изготовления, сроки готовности под отделку, стоимость работ и материалов и т.п.

Примечания:

* при неровностях основания до 20 мм (вариант Б)

** указанные величины даны для лёгких оснований (~ 500 кг/м³), с увеличением массы основания эффект применения облицовки уменьшается. Значения в скобках даны для облицовок с минераловатным наполнителем толщиной 50 мм.

Облицовка на клею



При нанесении клея стена должна быть сухой. В случае необходимости производится ее очистка. Остатки дерева от деревянной опалубки или масла должны быть обязательно удалены. Гладкие и не впитывающие влагу стены, такие как бетонные, должны быть предварительно обработаны грунтовкой КНАУФ-Бетонконтакт для лучшего сцепления. Гигроскопич-

ные, т.е. впитывающие влагу, поверхности обрабатываются специальной грунтовкой КНАУФ-Грундирмиттель, чтобы уменьшить поглощение ими влаги.

Необходимые отверстия, например, для выключателей, должны быть размечены и вырезаны в обшивке перед монтажом. Соединения листов (панелей) в углах и края облицовки должны тщательно зашпаклевываться. На поверхности дымоходов или там, где должен быть подвешен груз, например, умывальник, нанесение клея должно производиться на всю поверхность. В любом случае обшивка должна отстоять от пола на 1–2 см.

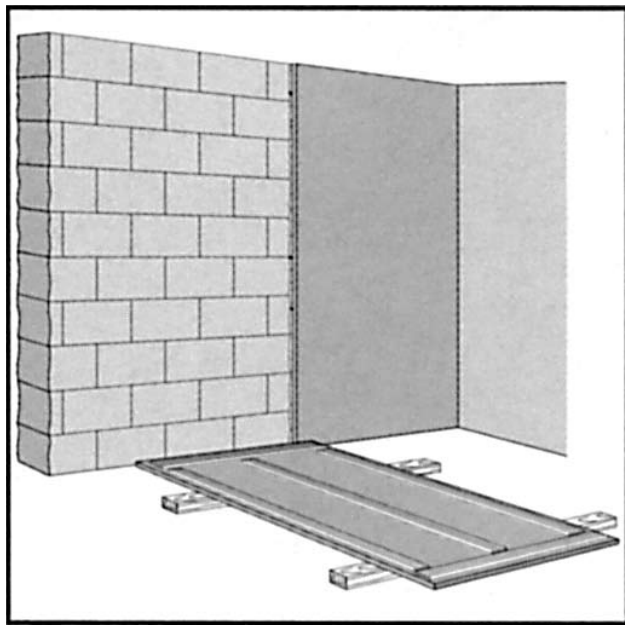
Приклеивание на ровные поверхности

На ровные поверхности, например, из бетона, приклеивание листов осуществляется путем нанесения тонких полос (шириной ~ 10 см) гипсового клея. В этом случае рекомендуется использование КНАУФ-Фугенфюллер. Это средство наносится с помощью зубча-



**Нанесение клея полосами
(ровные поверхности)**

Вариант А



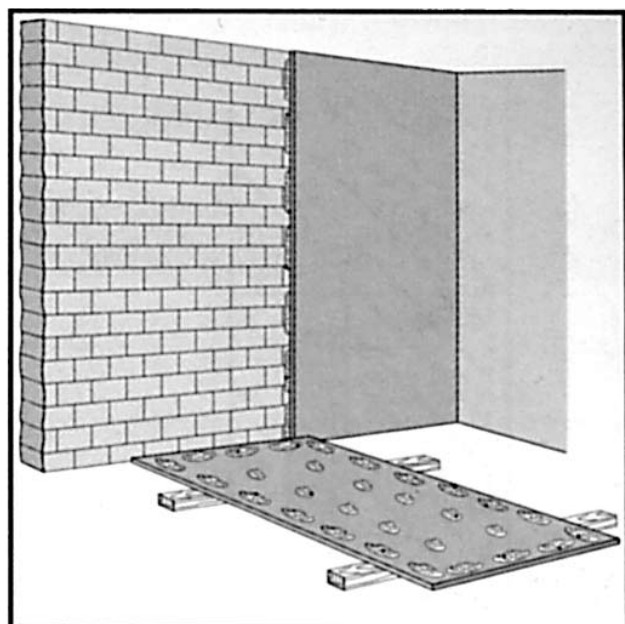
того калибрующего шпателя тонкими полосами по периметру и вдоль листа посередине: одной полосой для листов толщиной 12,5 мм и двумя полосами для листов толщиной 9,5 мм.

Приклеивание на неровные поверхности

Неровные поверхности, такие как стены из кирпича, цементных блоков или камня, требуют нанесения более толстого слоя гипсового клея для приклеивания КНАУФ-листов. В этом случае рекомендуется использование клея КНАУФ-Перлфикс, который с помощью мастерка наносится по периметру и по середине листа точно через каждые 30 см. В узких местах гипсовый клей может быть нанесен непосредственно на стену. После нанесения клея лист устанавливается в вертикальном положении на подкладки и прижимается к стене.

**Точечное нанесение клея
(неровности стен до 20 мм)**

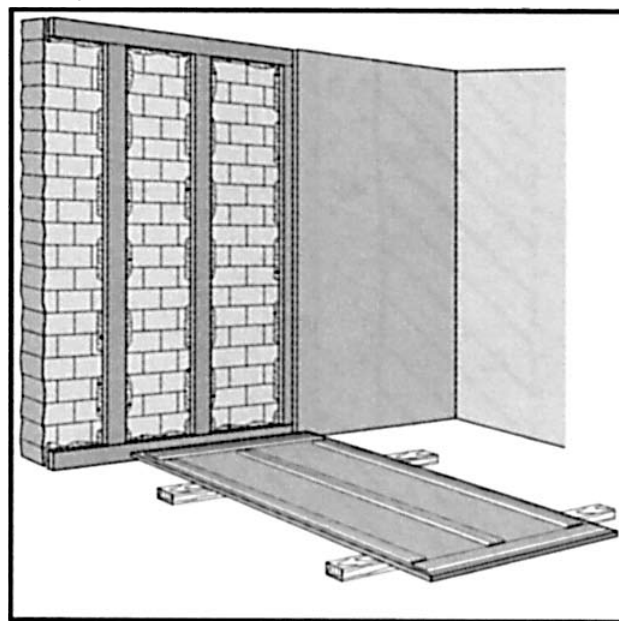
Вариант Б

**Приклеивание на крайне неровные поверхности**

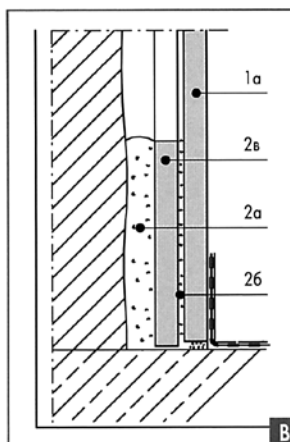
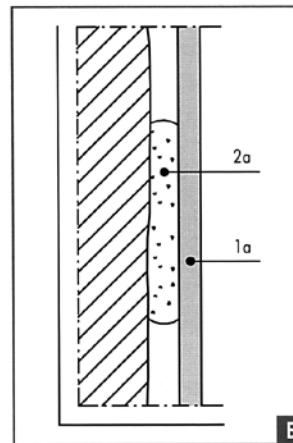
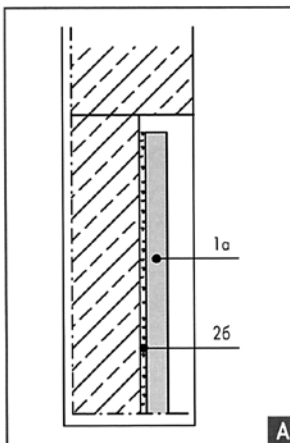
На неровной, смешанной кладке, например из кирпича и выступающих бетонных блоков, можно выровнять плоскости, если предварительно наклеить полосы КНАУФ-листов шириной 10 см для создания основы. Для приклеивания полос рекомендуется использование клея КНАУФ-Перлфикс, наносимого мастерком. Затем, лист приклеивается на полосы с помощью КНАУФ-Фугенфюллер, наносимого зубчатым калибрующим шпателем.

**Приклеивание на полосы из листов
(неровности более 20 мм)**

Вариант В

**Комплектная система облицовки С 611**

КНАУФ-листы можно быстро и аккуратно приклеить с помощью клея КНАУФ-Перлфикс на стены из бетона, кирпичной кладки или природного камня, создавая идеальную поверхность для покраски или оклейки обоями. Исходя из того, насколько ровной является поверхность, выбирается способ облицовки.

**Варианты:**

А – ровные поверхности

Б – неровные поверхности

В – крайне неровные поверхности

Необходимые материалы для облицовки С 611

Расход количества необходимых материалов приведён для стены площадью 2,75 x 4 = 11 кв. м без учета возможных потерь.

№	Артикул	Наименование материала	Ед. изм.	Расход материала на 1 кв.м
1а		КНАУФ-лист (ГКЛ, ГКЛВ)	кв. м	1,0
		или взамен		
1б		КНАУФ-Термопанель	кв. м	1,0
2а	711 09 000	КНАУФ-Перлфикс	кг	3,5[Б,В]
2б	712 0 ...	КНАУФ-Фугенфюллер (клей)	кг	0,8[А,В]
2в		Полосы (КНАУФ-лист)	кв. м	0,1[В]
3	712 0 ...	КНАУФ-Фугенфюллер (для швов)	кг	0,3
4	951 0 ...	Лента армирующая	пог. м	0,75(1,1)
5	950 31 ...	Профиль угловой	пог. м	*
6	833 62 ...	Грунтовка КНАУФ-Тифенгрунд	кг	0,1

Примечания:

[] – в квадратных скобках указаны варианты исполнения облицовки в зависимости от неровности основания:

А – ровные основания (бетон, штукатурка);

Б – неровные основания (кирпичная кладка);

В – крайне неровные основания (каменная кладка).

() – в круглых скобках даны значения для случая, когда высота перегородки превышает длину листа.

* по потребности заказчика

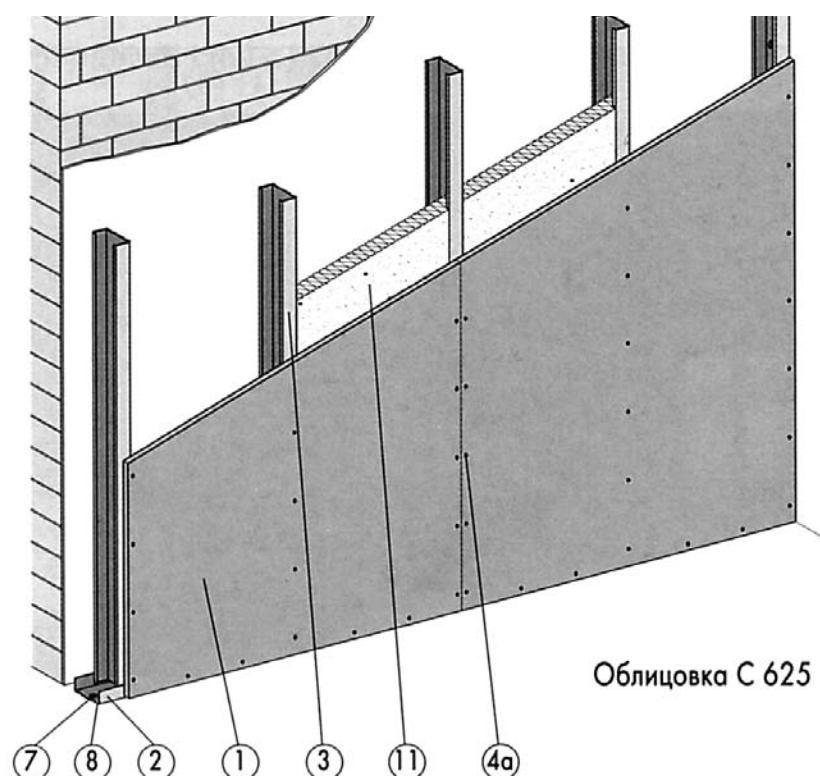
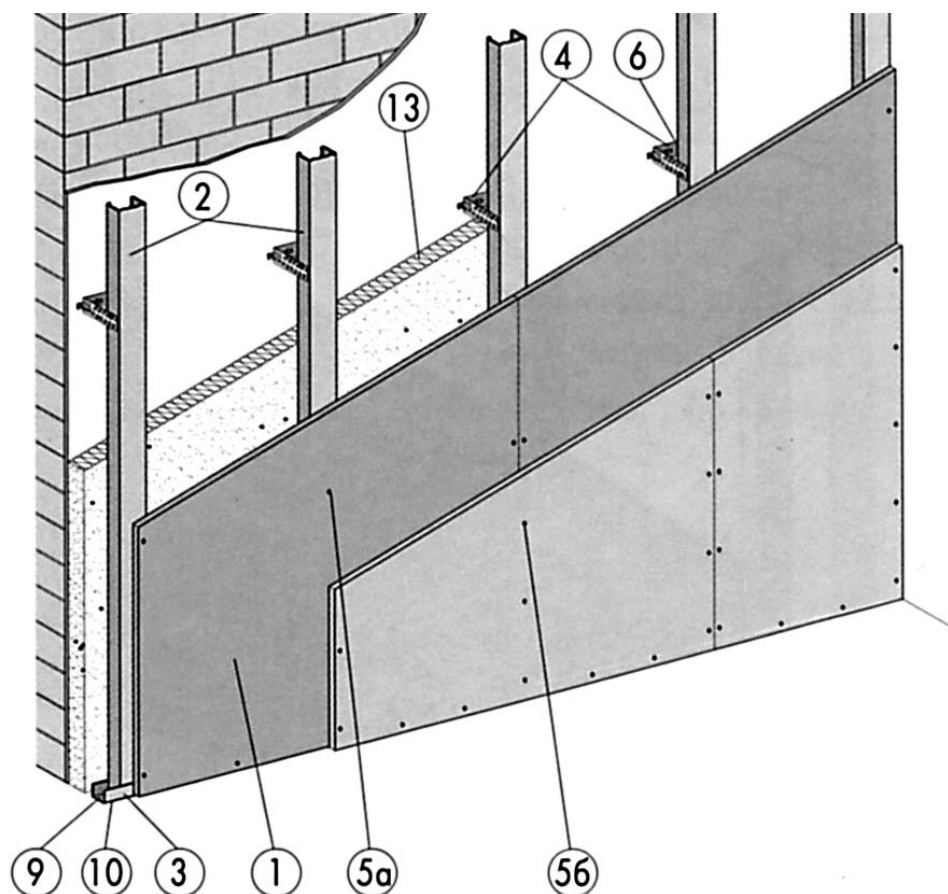
Облицовка стен с использованием каркаса

Облицовка стен КНАУФ-листами позволяет получать новые, идеально ровные, отделанные в соответствии с пожеланиями поверхности. С помощью комплекта облицовки КНАУФ можно легко добиться улучшения теплоизоляции и звукоизоляции помещений. Металлический каркас крепится у стены или к стене, заполняется изоляционным материалом, а затем к нему крепятся КНАУФ-листы. Процесс установки совершается одним из известных способов монтажа.

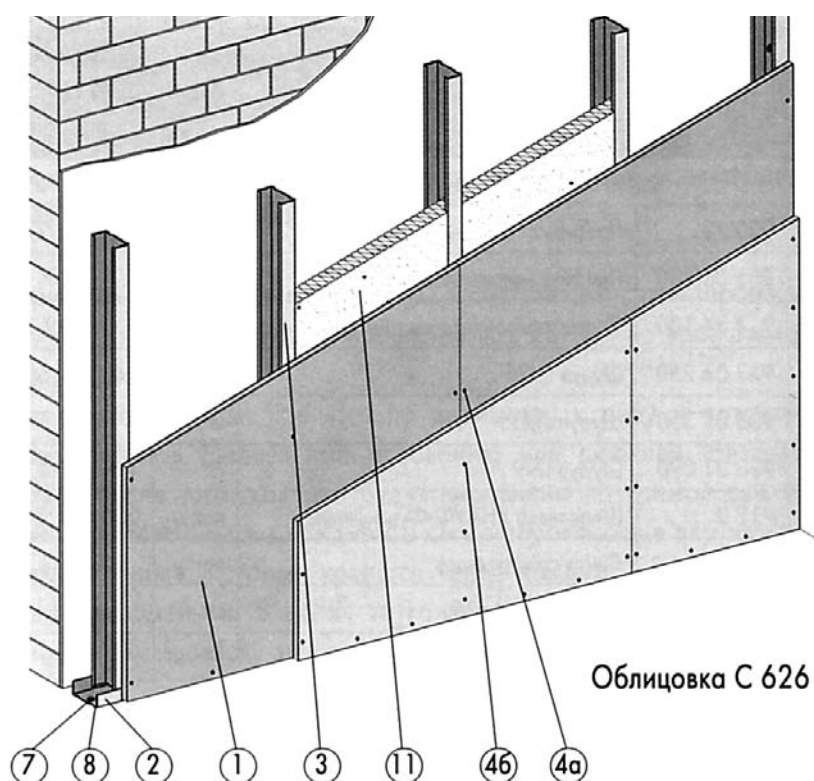
Металлический каркас комплекта С 623 состоит: из стоек (профилей ПП 60/27), из направляющих профилей ПН 28/27, из кронштейнов (прямых подвесов).

Направляющие профили крепятся по периметру к полу и потолку с помощью шурупов (деревянные основания) или дюбелей (бетонные основания) после того, как они будут выровнены по прямой линии и выверены по отвесу. Через каждые 60 см в направляющие вертикально вставляются стойки, которые крепятся через каждые 1,5 м к стене с помощью кронштейнов. В целях звукоизоляции между кронштейнами и стеной размещается звукоизоляционная лента. После укладки электрических проводок и трубопроводов следует размещение изолирующего материала. Процедура установки заканчивается креплением КНАУФ-листов с помощью шурупов и заделкой швов.

Комплектная система облицовки С 623



Облицовка С 625



Облицовка С 626

Необходимые материалы для облицовки С 623

Расход материалов приведён из расчёта облицовки площадью 2,75 x 4 = 11 кв. м без учёта потерь.

№	Артикул	Наименование материала	Ед. изм.	Расход материала на 1 кв.м	
				1 слой	2 слоя
1		КНАУФ-лист (ГКЛ, ГКЛВ)	кв. м	1,0	2,0
2	900 73 ...	Профиль потолочный ПП 60/27	пог. м	2,0(2,4)	2,0
3	905 03 300	Профиль направляющий ПН 28/27	пог. м	0,7	
4	914 34 100	Подвес прямой (кронштейн)	шт.	0,7	
5а	933 04 250	Шуруп TN25	шт.	14(17)	6(7)
5б	933 04 350	Шуруп TN35	шт.	—	14(15)
6	933 31 090	Шуруп LN9	кг	1,5(2,7)	1,5
7	712 0 ...	Шпаклёвка КНАУФ-Фугенфюллер	пог. м	0,3(0,45)	0,5(0,75)
8	951 02 ...	Лента армирующая	пог. м	0,75(1,1)	
9	934 37 350	Дюбель «К» 6/35	шт.	1,6	
10	921 3....	Лента уплотнительная	пог. м	0,85	
11	95031 ..	Профиль угловой	пог. м	*	
12	833 62 ...	Грунтовка КНАУФ-Тифенгрунд	кг	0,1	
13		Плита минераловатная	кв. м	1,0	

Примечание:

в круглых скобках даны значения для случая, когда высота перегородки превышает длину листа.
* по потребности заказчика

Комплектные системы облицовок С 625 и С 626

Конструкции облицовок аналогичны конструкциям межкомнатных перегородок С 111 и С 112, но с обшивкой каркаса КНАУФ-листами только со стороны помещения.

На стойках, установленных с интервалом в 60 см, разрешается облицовка поверхностей высотой до 5,0–5,5 м (в зависимости от типоразмера профилей) без крепления стоек к стенам. Облицовка таким способом значительно улучшает существующую звукоизоляцию. В случае, если высота конструкции превышает указанные значения, но не выше 10 м, стойки крепятся к стене с шагом не более 1,5 м.

Необходимые материалы для облицовок С 625, С 626

Расход материалов приведён из расчёта облицовки площадью 2,75x4=11 кв. м без учёта потерь.

№	Артикул	Наименование материала	Ед. изм.	Расход материала на 1 кв.м	
				С625	С626
1		КНАУФ-лист (ГКЛ, ГКЛВ)	кв. м	1,0	2,0
2	905 1	Профиль направляющий ПН	пог. м	0,7(1,1)	0,7
3	900 1	Профиль стоечный ПС	пог. м	2,0	
4а	933 04 250	Шуруп TN25	шт.	14(17)	6(7)
4б	933 04 350	Шуруп TN35	шт.	—	14(15)
5	712 0 ...	Шпаклёвка КНАУФ-Фугенфюллер	кг	0,3(0,45)	0,5(0,75)
6	951 02 ...	Лента армирующая	пог. м	0,75(1,1)	
7	934 37 350	Дюбель «К» 6/35	шт.	1,6	
8	921 3....	Лента уплотнительная	пог. м	1,2	
9	95031 ..	Профиль угловой	пог. м	*	
10	833 62 ...	Грунтовка КНАУФ-Тифенгрунд	кг	0,1	
11		Плита минераловатная	кв. м	1,0	

Примечание:

в круглых скобках даны значения для случая, когда высота перегородки превышает длину листа.
* по потребности заказчика